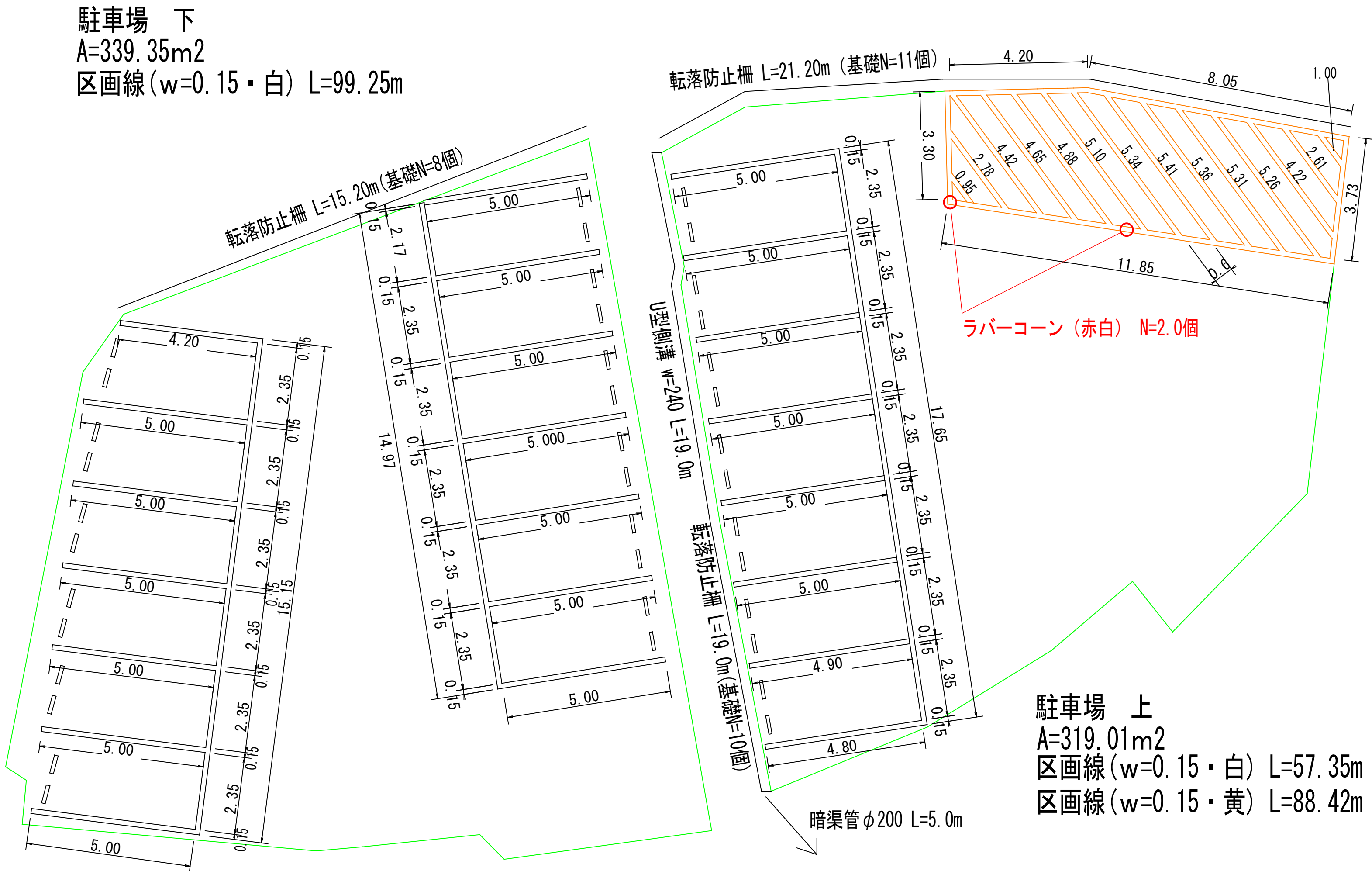
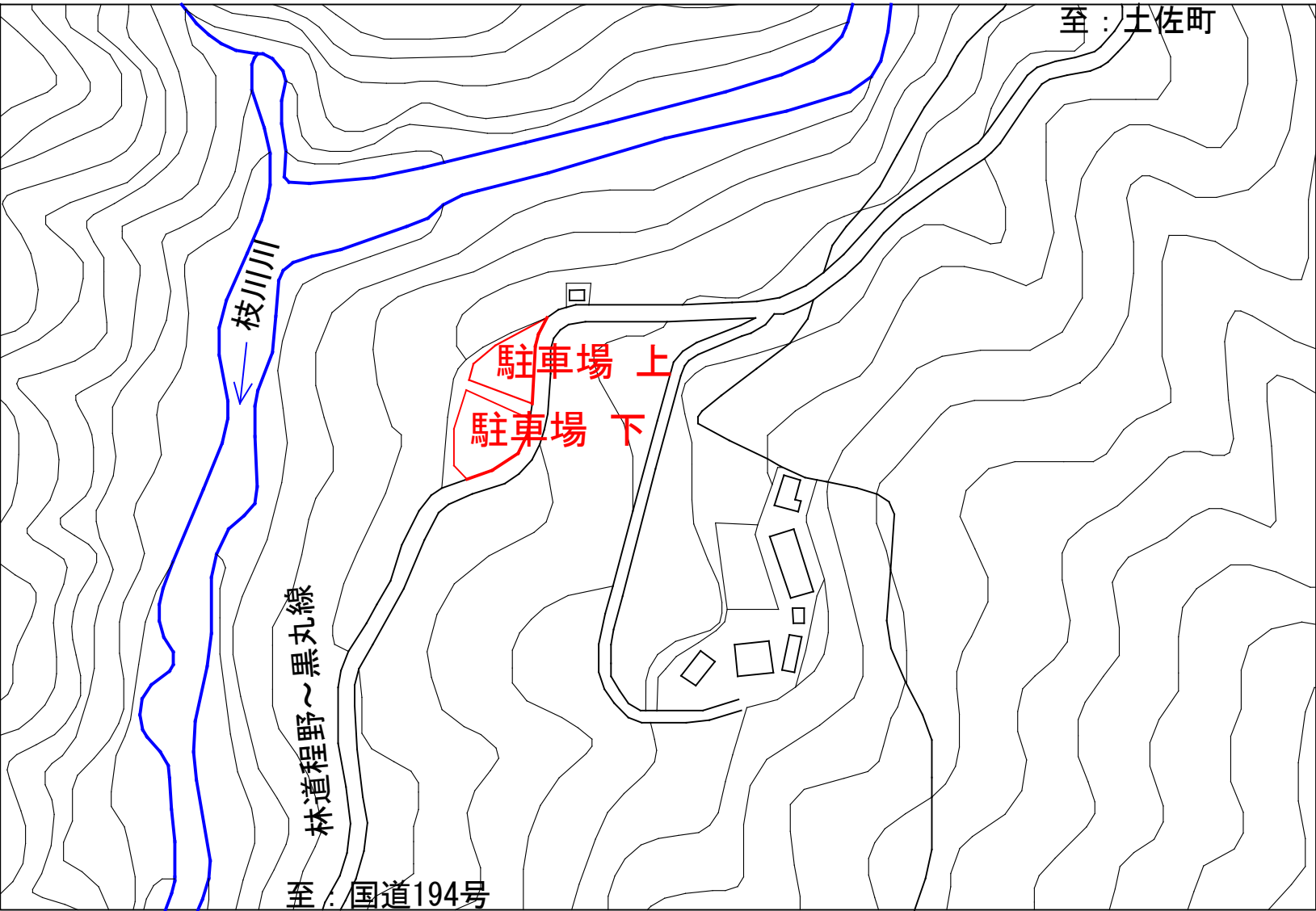


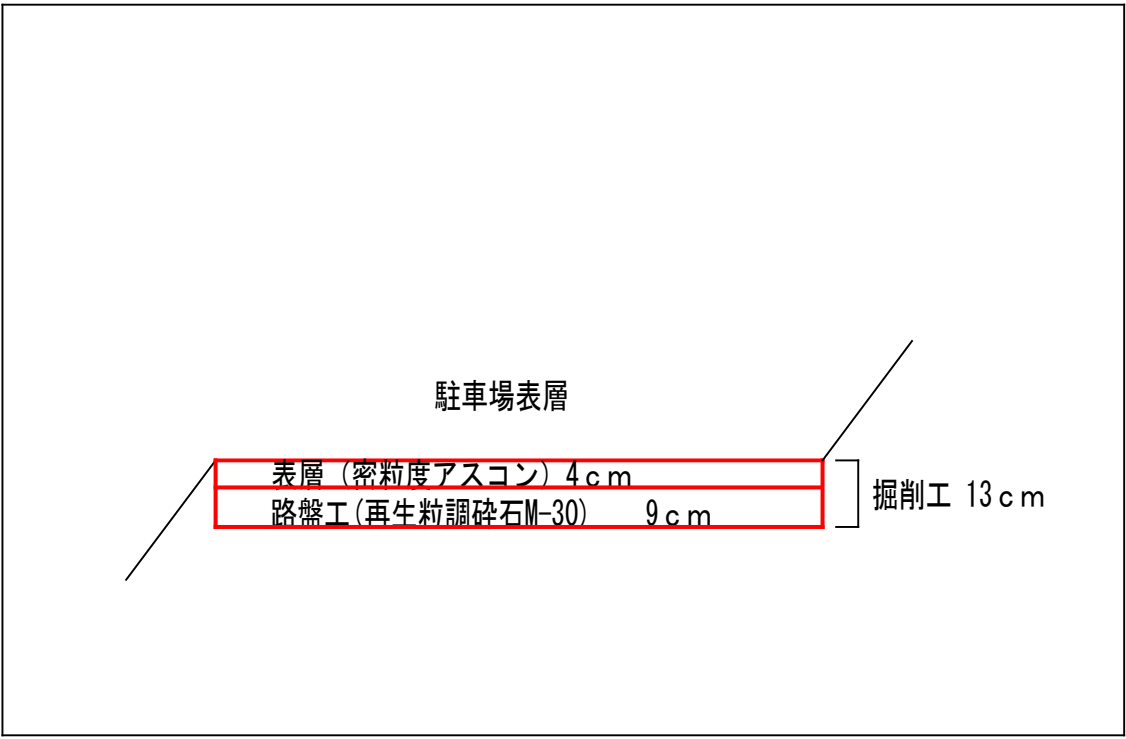
にこ淵駐車場平面図

S=1/100

位置図



標準断面図



土工
土工 V= 635.35 * 0.13 = 82.60m3
残土運搬工(L=12.8km) V= 82.60m3
舗装工
不陸整正 A= 339.35 + 319.01 = 635.35m2
上層路盤工(t=9cm) A= 339.35 + 319.01 = 635.35m2
As舗装工 A= 339.35 + 319.01 = 635.35m2
区画線(白) L= 99.25 + 55.35 = 154.60m
区画線(黄) L= 88.42 m
転落防止柵(H=1.0m) L = 21.2+15.2+19.0 = 55.40m
転落防止柵基礎(18*18*45) N = 8+11+10 = 29個
U字側溝(w=240) L = 19.0m
暗渠排水管(φ200) L = 5.0m
タイヤ止めブロック N = 38個
ラバーコーン N = 2個

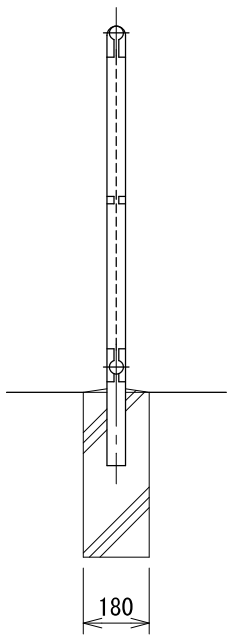
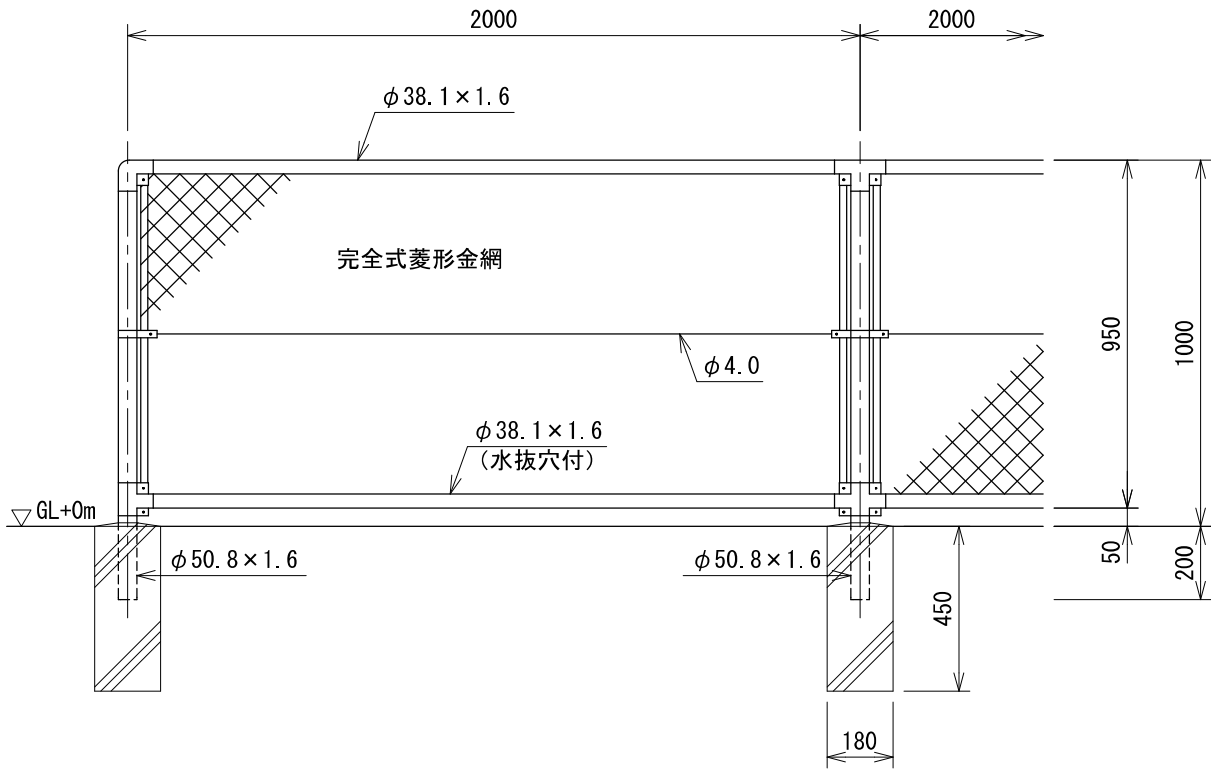
工事名	令和7年度 にこ淵駐車場舗装工事			
年度	令和7	年度	施行主体	いの町
名称	平面図・横断面図・標準断面図	2	葉中	1番
施行地	高知県吾川郡いの町清水上分			
縮尺	1/100	審査者		設計者

参考図

PC-A1000

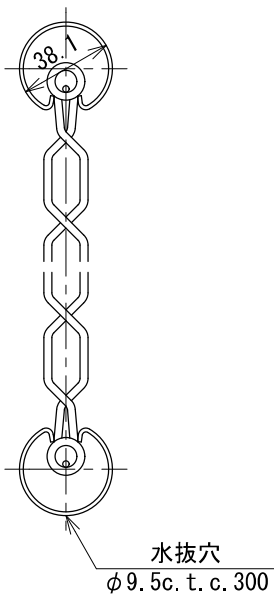
S=1:20

(昭和57年改正の建築基準法・同施行令に基づく風圧力 GL+0m に依る)



胴縁に金網取付断面図

S=1:3



設計条件

設計荷重・・・昭和57年改正の建築基準法・同施行令に基づく風圧力に依る。
基礎条件・・・長期許容地耐力 98kN/m² (10t/m²)

備考

- 外装は金網類を除く他は溶融亜鉛めっきとする。
- 本柵の金網規格は下記の通りとする。
φ2.6×40mm、φ2.6×56mm
φ3.2×50mm、φ3.2×56mm

工 事 名	令和7年度 にこ淵駐車場舗装工事			
年 度	令和7 年度	施行主体	いの町	
名 称	参考図 2葉中 2番			
施 行 地	高知県吾川郡いの町清水上分			
縮 尺	1/100	審 査 者		設 計 者